

# Inspiron 15

## 3000 Series

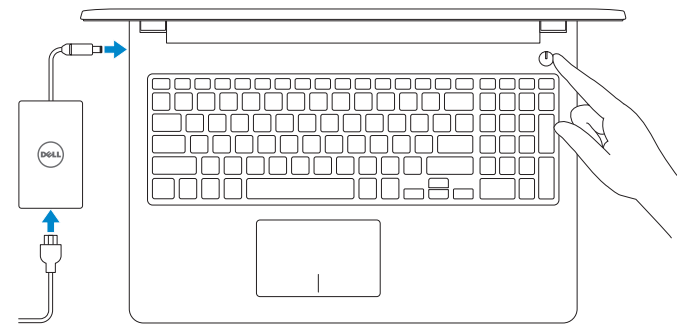
## Quick Start Guide

快速入门指南  
快速入門指南  
빠른 시작 안내서



### 1 Connect the power adapter and press the power button

连接电源适配器并按下电源按钮  
連接電源轉接器然後按下電源按鈕  
전원 어댑터를 연결하고 전원 버튼을 누릅니다



### 2 Finish operating system setup

完成操作系统设置 | 完成作業系統設定  
운영 체제 설치 완료

#### Windows



**Enable Dell updates**  
启用 Dell 更新  
啓動 Dell 更新  
Dell 업데이트 활성화



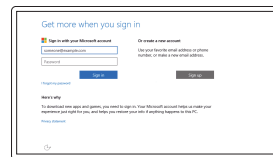
**Connect to your network**  
连接到网络  
連接網路  
네트워크에 연결

**NOTE:** If you are connecting to a secured wireless network, enter the password for the wireless network access when prompted.

**注:** 如果您要连接加密的无线网络, 请在提示时输入访问该无线网络所需的密码。

**註:** 如果您要連線至安全的無線網路, 請在提示下輸入存取無線網路的密碼。

**주:** 보안된 무선 네트워크에 연결하는 경우 프롬프트 메시지가 표시되면 무선 네트워크 액세스 암호를 입력하십시오.



**Sign in to your Microsoft account or create a local account**  
登录您的 Microsoft 帐户或创建本地帐户  
登入您的 Microsoft 帳號或建立本地帳號

Microsoft 계정에 로그인 또는 로컬 계정 생성

#### Ubuntu

Follow the instructions on the screen to finish setup.

按照屏幕上的说明完成设置。

按照螢幕上的指示完成設定。

설치를 완료하려면 화면의 지시사항을 따르십시오.

### Create recovery media for Windows

创建 Windows 的恢复介质

為Windows建立回復媒體

Windows용 복구 미디어 생성

In Windows search, type **Recovery**, click **Create a recovery media**, and follow the instructions on the screen.

在 Windows 搜索中, 输入恢复, 单击创建恢复介质, 然后按照屏幕上的说明进行操作。

在 Windows 的搜尋功能下, 輸入回復, 按下建立回復媒體, 並依照畫面上的指示進行。

Windows 검색에서 복구를 입력한 후, 복구 미디어 생성을 클릭한 다음 화면의 지침을 따릅니다.

### Locate Dell apps in Windows

在 Windows 中查找 Dell 应用程序 | 在 Windows 中找到 Dell 應用程式  
Windows에서 Dell 앱 찾기



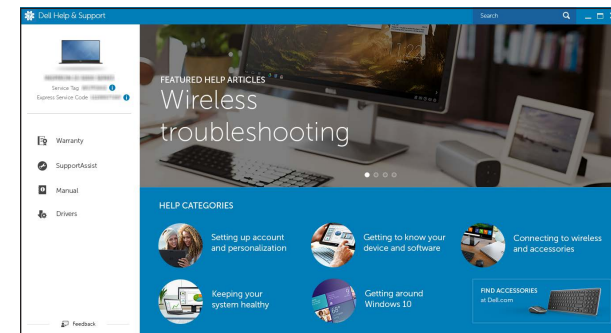
#### Register your computer

注册您的计算机 | 註冊您的電腦  
컴퓨터 등록



#### Dell Help & Support

Dell 帮助和支持 | Dell 幫助及支援  
Dell 도움말 및 지원



#### SupportAssist Check and update your computer

检查和更新您的计算机

檢查並更新您的電腦

컴퓨터 검사 및 업데이트

#### Product support and manuals

产品支持和手册  
產品支援與手冊  
제품 지원 및 설명서

Dell.com/support

Dell.com/support/manuals

Dell.com/support/windows

Dell.com/support/linux

#### Contact Dell

与 Dell 联络 | 與 Dell 公司聯絡  
Dell사에 문의합니다

Dell.com/contactdell

#### Regulatory and safety

管制和安全 | 管制與安全  
규정 및 안전

Dell.com/regulatory\_compliance

#### Regulatory model

管制型号 | 安規型號  
규정 모델

P47F

#### Regulatory type

管制类型 | 安規類型  
규정 유형

P47F004

#### Computer model

计算机型号 | 電腦型號  
컴퓨터 모델

Inspiron 15-3559

Inspiron 15-3559 系列

商品名稱: 筆記型電腦

型號: Inspiron 15-3559

額定電壓: 100 - 240 伏特 (交流電壓)

額定頻率: 50 - 60 赫茲

額定輸入電流: 1.30 安培 (45 瓦) / 1.70 安培 (65 瓦)

製造年份: 參考外箱標示或條碼標籤

製造號碼: 參考外箱條碼標籤

生產國別: 參考外箱標示

注意事項: 參考使用手冊

產品功能: 參考使用手冊

緊急處理方法: 參考使用手冊

進口商/委製商: 荷蘭商戴爾企業股份有限公司台灣分公司

進口商/委製商地址: 台北市敦化南路二段 218 號 20 樓

進口商/委製商電話: 00801-861-0111

© 2015 Dell Inc.

© 2015 Microsoft Corporation.

© 2015 Canonical Ltd.



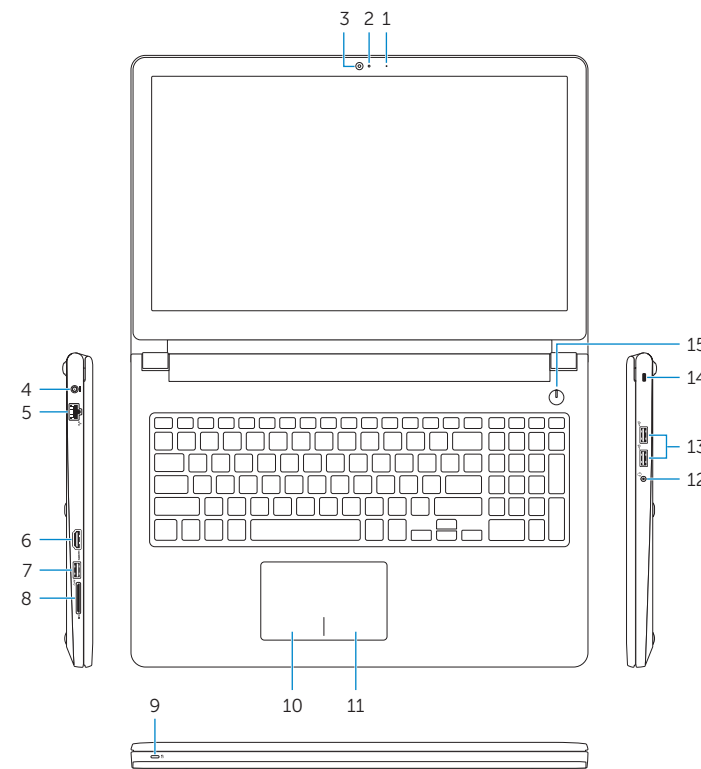
0300XMA00

Printed in China.

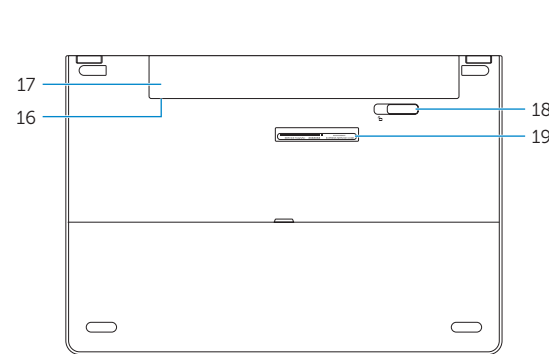
2015-10

## Features

功能部件 | 功能 | 기능



- |   |                                       |
|---|---------------------------------------|
| 1. Microphone   | 11. Right-click area                  |
| 2. Camera-status light  | 12. Headset port                      |
| 3. Camera   | 13. USB 2.0 ports (2)                 |
| 4. Power-adapter port   | 14. Security-cable slot               |
| 5. Network port   | 15. Power button                      |
| 6. HDMI port  | 16. Regulatory label (in battery bay) |
| 7. USB 3.0 port   | 17. Battery                           |
| 8. Media-card reader  | 18. Battery-release latch             |
| 9. Power and battery-status light/<br>hard-drive activity light | 19. Service Tag label                 |
| 10. Left-click area   |                                       |



- |                          |                      |
|--------------------------|----------------------|
| 1. 麦克风                   | 11. 右键点击区域           |
| 2. 摄像头状态指示灯              | 12. 头戴式耳机            |
| 3. 摄像头                   | 13. USB 2.0 端口 (2 个) |
| 4. 电源适配器端口               | 14. 安全缆线孔            |
| 5. 网络端口                  | 15. 电源按钮             |
| 6. HDMI 端口               | 16. 管制标签 (在电池槽中)     |
| 7. USB 3.0 端口            | 17. 电池               |
| 8. 介质卡读取器                | 18. 电池释放门锁           |
| 9. 电源和电池状态指示灯/硬盘驱动器活动指示灯 | 19. 服务标签             |
| 10. 左键点击区域               |                      |

- |                        |                     |
|------------------------|---------------------|
| 1. 麥克風                 | 11. 右鍵區             |
| 2. 攝影機狀態指示燈            | 12. 耳麥連接埠           |
| 3. 攝影機                 | 13. USB 2.0 連接埠 (2) |
| 4. 電源變壓器連接埠            | 14. 安全纜線孔           |
| 5. 網路連接埠               | 15. 電源按鈕            |
| 6. HDMI 連接埠            | 16. 法規標籤 (在電池凹槽)    |
| 7. USB 3.0 連接埠         | 17. 電池              |
| 8. 媒體讀卡器               | 18. 電池釋放門鎖          |
| 9. 電源和電池狀態指示燈/硬碟機活動指示燈 | 19. 服務標籤            |
| 10. 左鍵區                |                     |

- |                         |                    |
|-------------------------|--------------------|
| 1. 마이크                  | 11. 오른쪽 클릭 영역      |
| 2. 카메라 상태 표시등           | 12. 헤드셋 포트         |
| 3. 카메라                  | 13. USB 2.0 포트(2개) |
| 4. 전원 어댑터 포트            | 14. 보안 케이블 슬롯      |
| 5. 네트워크 포트              | 15. 전원 버튼          |
| 6. HDMI 포트              | 16. 규정 라벨(배터리 베이)  |
| 7. USB 3.0 포트           | 17. 배터리            |
| 8. 미디어 카드 판독기           | 18. 배터리 분리 래치      |
| 9. 전원, 배터리, 하드 드라이브 상태등 | 19. 서비스 태그 라벨      |
| 10. 왼쪽 클릭 영역            |                    |

## Shortcut keys

快捷鍵 | 捷徑鍵

바로 가기 키

- |            |   |
|------------|---|
| <b>F1</b>  | Mute audio<br>静音   靜音<br>오디오 음소거  |
| <b>F2</b>  | Decrease volume<br>降低音量   降低音量<br>볼륨 감소                                 |
| <b>F3</b>  | Increase volume<br>提高音量   提高音量<br>볼륨 증가                                 |
| <b>F4</b>  | Play previous track/chapter<br>播放上一音轨/单元   播放上一首曲目/上一個章節<br>이전 트랙/챕터 재생 |
| <b>F5</b>  | Play/Pause<br>播放/暫停   播放/暫停<br>재생/일시 중지                                 |
| <b>F6</b>  | Play next track/chapter<br>播放下一音轨/单元   播放下一首曲目/下一個章節<br>다음 트랙/챕터 재생     |
| <b>F8</b>  | Switch to external display<br>切换到外部显示器   切換至外部顯示器<br>외부 디스플레이로 전환       |
| <b>F9</b>  | Search<br>搜索   搜尋<br>검색   |
| <b>F11</b> | Decrease brightness<br>降低亮度   降低亮度<br>밝기 감소                             |
| <b>F12</b> | Increase brightness<br>提高亮度   增加亮度<br>밝기 증가                             |

- |                        |  |
|------------------------|--|
| <b>Fn</b> + <b>Esc</b> | Toggle Fn-key lock<br>切换 Fn 键锁   切换 Fn 鍵鎖定<br>토글 Fn-키 잠금 |
|------------------------|--|

- |                           |   |
|---------------------------|---|
| <b>Fn</b> + <b>PrtScr</b> | Turn off/on wireless<br>打开/关闭无线功能   啓動/關閉無線功能<br>무선 끄기/켜기 |
|---------------------------|---|

- |                           |                        |
|---------------------------|------------------------|
| <b>Fn</b> + <b>Insert</b> | Sleep<br>睡眠   睡眠<br>절전 |
|---------------------------|------------------------|

- |                      |   |
|----------------------|---|
| <b>Fn</b> + <b>H</b> | Toggle between power and battery-status light/<br>hard-drive activity light<br>在电源和电池状态指示灯/硬盘驱动器活动指示灯间切换<br>在電源和電池狀態指示燈/硬碟活動指示燈之間切換<br>전원, 배터리 상태등/ 하드 드라이브 작동 표시등 토글 |
|----------------------|---|

**NOTE:** For more information, see [Specifications at Dell.com/support](https://www.dell.com/support).

**注:** 有关详细信息, 请参阅 [Dell.com/support](https://www.dell.com/support) 上的规格。

**註:** 有關更多資訊, 請參閱 [Dell.com/support](https://www.dell.com/support) 中的規格。

**주:** 자세한 정보는 [Dell.com/support](https://www.dell.com/support)의 사양을 참조하십시오.